

## Integration salesforce.com und SAP

Nachdem die CRM-Online-Lösung salesforce.com nun auch mit beachtlichem Erfolg auf dem deutschen Markt angekommen ist, stellt sich nicht nur die Frage nach der firmenspezifische Anpassung des Systems an sich. Den größten betriebswirtschaftlichen Effekt bringt ein Zusammenspiel von salesforce.com mit den im Unternehmen bereits bestehenden ERP-Systemen.

arlanis Software AG kann auf die jahrelangen Erfahrungen sowohl in der Datenintegration generell als auch in salesforce.com und ERP-Systemen wie SAP verweisen und bietet mit der Integrationslösung arlanis Universal Data Converter (UDC) eine direkte, schnelle und kostengünstige Anbindung ganz speziell auch zwischen salesforce.com und SAP.

### *arlanis UDC - direkt, schnell, kostengünstig*

arlanis UDC ist ein universelles Datenkonvertierungssystem, um Daten schnell und einfach von einem beliebigen Datenformat in beliebiges anderes umzusetzen. Er ist für nahezu jede Art von Projekt geeignet und kann aufgrund der eigens dafür entwickelten Architektur ausgezeichnet in andere Anwendungen eingebunden werden.

Mit Hilfe des arlanis UDC können Daten von einem System in ein anderes migriert, via B2B ausgetauscht sowie Import-/Export-Schnittstellen zu Anwendungen realisiert werden.

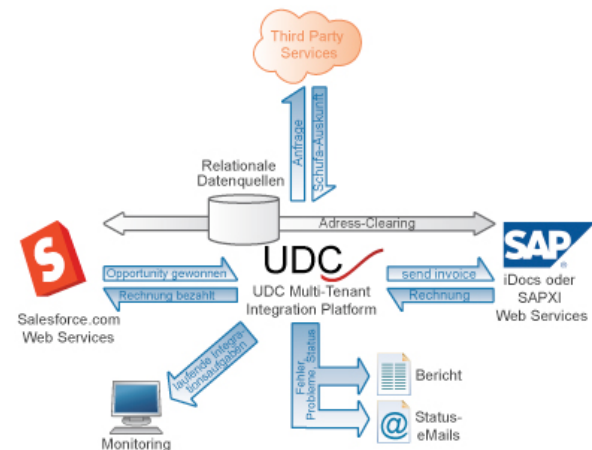
Neben vielen Schnittstellen zu diversen Systemen bietet der UDC speziell Connectivity-Module zu SAP-Systemen an. Hier reicht die

Palette von dem bekannten SAP IDoc bis hin zu SAP XI Web Services.

### *Die Integration in der Praxis*

Anwendungsbeispiele aus der Praxis für eine Integration zwischen salesforce.com und SAP wären neben dem grundsätzlichen Austausch von Geschäftsdokumenten der ständige Abgleich von Stammdaten (zu Kunden, Artikel, Parameter,...) sowie der Flusdaten (wie Aufträge, Rechnungen, Lieferscheine, usw. ...) aus diesen Systemen.

Mit einer nahtlosen Datensynchronisation von Kunden- und Vorgangsdaten können z.B. automatisch Besuchsberichte ausgewertet, Angebote erstellt, Bestellungen angestoßen und Rechnungen erzeugt werden. Neben einer Prüfung beim Datenabgleich auf Plausibilität und Konsistenz ist auch die Möglichkeit von Statistiken, Auswertungen und dem Report von Echtzeit-Daten gegeben.



### *Technischer Ansatz für die Integration mit arlanis UDC*

Im folgenden Bild ist der UDC Conversion Designer beim grafischen Aufbau einer einfachen Integrationsaufgabe, dem Transport von Daten aus einem SAP- nach einem salesforce.com-

CRM-System, zu sehen.

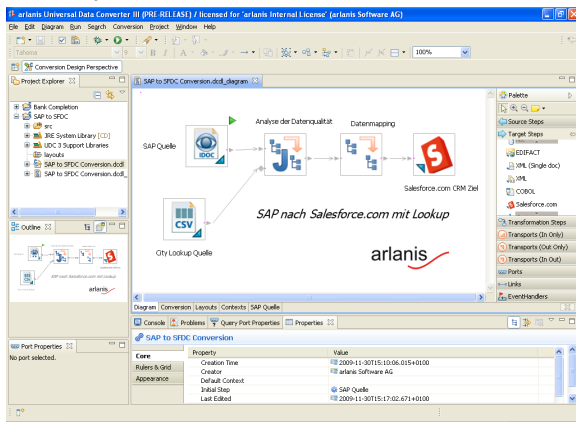


Bild 2: arlanis UDC zur Integration von SAP und salesforce.com

Solche Integrationsaufgaben können zu bidirektionalen Lösungen erweitert werden und bilden somit einen einzigartigen Backbone in einer SAP-Integrations-Infrastruktur.

Dabei lässt sich alles bequem vom UDC Designer Cockpit oder mittels der Web-Oberfläche der UDC Plattform beobachten und steuern. Eine bidirektionale oder auch Echtzeitkommunikation kann, wie im folgenden Bild skizziert, leicht und problemlos mit Hilfe des UDC realisiert werden.

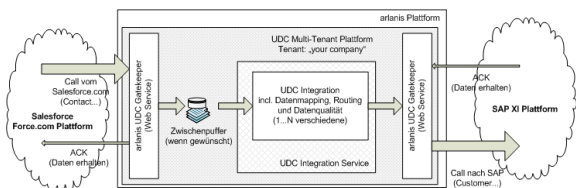


Bild 3: Realtime, Neartime Integration mit SAP XI Web Services und Force.com CRM Web Services

## Integration as a Service – die UDC-Plattform

Der arlanis UDC bringt eine eigene Integrations-Plattform mit. Das bedeutet, Sie können Ihre Entwicklungsergebnisse auf einem Server hochladen und diese dort auch überwachen und steuern. Möchten Sie zum Beispiel die

Konvertierung periodisch, zu einem festgelegten Zeitpunkt oder auch nur einmalig ausführen – kein Problem: es lässt sich alles einstellen. Die Plattform selbst kann in ihre bestehende IT-Infrastruktur (Integration Appliance) eingefügt werden oder aber auch bei arlanis betrieben.

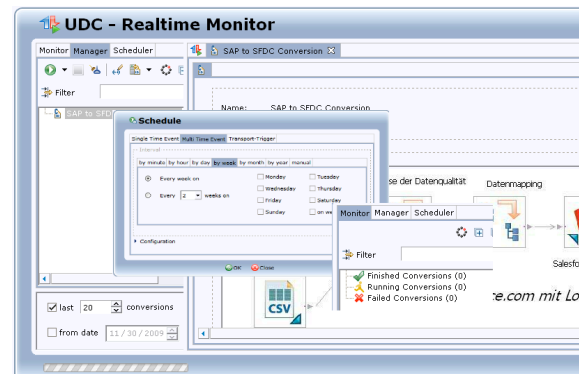


Bild 4: UDC Conversion Plattform, Management und Monitoring

## UDC: ausgesuchte Features

- Graphischer Designer für Konvertierungen und Datenmappings
- SAP IDoc, SAP XI Web Services Connectivity
- Eclipse basierte Entwicklungsumgebung
- Input und Output Adapter für viele weitere Datenformate (u.a. Cobol, div. DB's, EDIFact)
- Integration as a Service-Plattform für die erstellten Konvertierungen
- Web-basierte Monitoring- und Management-Benutzerschnittstelle
- Web Service-Schnittstelle für automatisierten Zugriff auf Konvertierungen in der Plattform (Start, Stop, Deploy, Monitoring, ...)
- System- und Sprachunabhängig, dank SOA-Technologien (Java, .NET, ...)

### LINKS

Homepage:  
<http://www.arlanis.com>

Produkte zur Datenintegration:  
<http://www.arlanis.com/software-loesungen.html>

salesforce.com Consulting:  
<http://www.arlanis.com/salesforcecom-consulting.html>