

arlanis Salesforce.com Data Exchange SDE V2.0 wieder AppExchange zertifiziert

Potsdam/Frankfurt, den 14. Januar 2009 / (CFA)

arlanis berichtete bereits im Oktober 2008 über das gelungene Release des arlanis SDE V2.0. Gleich zu Beginn dieses Jahres wurde die Version 2 vom Partner Salesforce.com zertifiziert und hat eine SFDC ClientId bekommen.

Die Applikation Salesforce.com Data Exchange (SDE) wurde im kalifornischen Salesforce.com Testzentrum auf Basis von mehr als 40 Fragen in Punkto Sicherheit, Access, Organisation, Management sowie Integration auf Kompatibilität mit der Salesforce.com Plattform getestet.

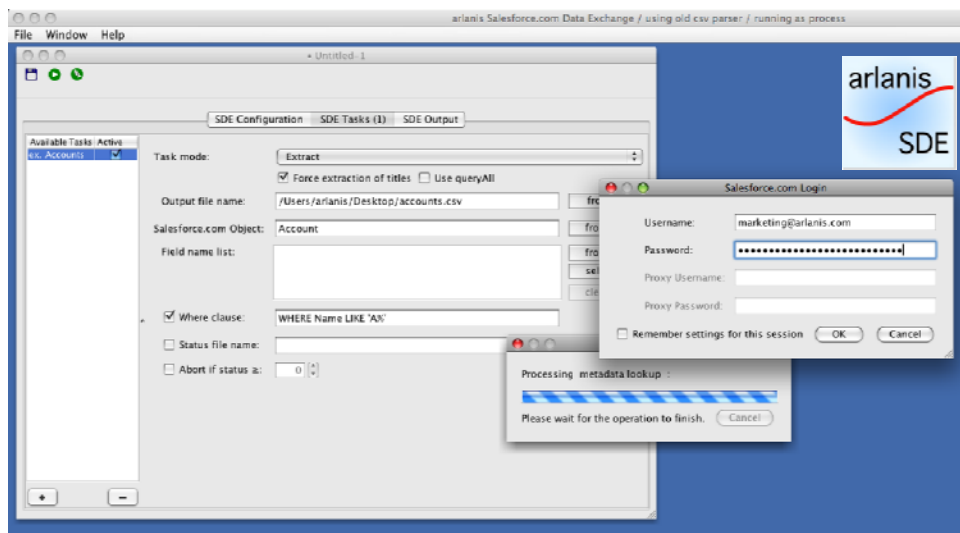


Bild: Screenshot arlanis Salesforce.com Data Exchange SDE V2.0

Der erweiterte multithreadfähige Kernel des SDE bietet dem Entwickler größtmöglichen Komfort bei der Parallelisierung von Aufgaben. Große Datenmengen können einfach und schnell abgearbeitet werden, und ist somit sehr anwenderfreundlich.

Features des arlanis SDE V 2.0:

- Up- und Download von Binärdateien im MixedMode,
- Sandbox-Unterstützung innerhalb von SDE-Files (eine alte Version der Kommandodatei wird automatisch konvertiert),
- Parallelverarbeitung von Aufgaben,
- automatische Unterstützung von Zeitzeonen in DateTime-Feldern,
- Möglichkeit zum Abbruch von im UI laufenden Tasks,
- Insert- und Update-Task geben die Gesamtzahl der Datensätze vor dem Beginn des Ladevorgangs aus,
- Wahlmöglichkeit zwischen verschiedenen CSV-Parsern,
- Nutzung des aktuellen Salesforce API (v13).



Unter dem Domainnamen arlanis.org, der Webseite für freie Software der arlanis Software AG, ist die zertifizierte Applikation SDE V2.0 zum Download hinterlegt. www.arlanis.org

arlanis Software AG, Salesforce.com Partnerin und Spezialistin in der Entwicklung von Datenintegrationssoftware, entwickelt den arlanis SDE als Schnittstelle zu Salesforce.com Anwendungen. Mit dem Salesforce.com Data Exchange können Entwickler komplexe Daten bearbeiten und von bzw. nach Salesforce.com mittels Web Service API Daten importieren bzw. exportieren. Ein wichtiger Bestandteil der Anwendung sind spezielle, integrierte Batch-Fähigkeiten.

Über arlanis Software AG

Das Softwarehaus hat seinen Firmensitz in Potsdam und eine Niederlassung in Frankfurt am Main. Nationale und internationale Kunden nutzen die Software-Lösungen und Beratungsleistungen in den Bereichen Datenintegration & -Migration, SOA, EAI und SaaS.

Basis ist die Software-Lösung der Produktlinie UDC Universal Data Converter, besonderes Augenmerk der arlanis Dienstleistungen liegt auf der „letzten Integrationsmeile“, welche eine große Herausforderung in komplexen Integrationsprojekten darstellt.

Das arlanis Service-Angebot stützt sich auf 3 Grundpfeiler:

- Produktentwicklung eigener Software-Lösungen im Bereich universeller Daten-Integration / Konvertierung;
- qualifizierten Beratung in den Bereichen SOA Service Oriented Architectures sowie Webservices, Strategie-Seminare und Technologie-Workshops zu den Themen SOA und Java Enterprise;
- Beratung, Einführung, Migration und Datenintegration mit Salesforce.com in Projekten als zertifizierter Partner.

Als zertifizierter Salesforce.com Partner entwickelt arlanis Software AG kundenspezifische Applikationen; mit Hilfe des Salesforce.com Data Exchange SDE Version 2.0 können komplexeste Integrationsaufgaben von vorhandenen Datenbanken durchgeführt werden

Weitere Information zu unseren Softwareprodukten und Dienstleistungen finden Sie unter: www.arlanis.com

Pressekontakt

Carolina Felizitas Amrhein
arlanis Software AG
Mannheimer Straße 97
D-60327 Frankfurt am Main
+49 / 69 24 18 24-26
carolina.amrhein@arlanis.com

Kontakt Unternehmen

arlanis Software AG
Kurfürstenstraße 15
D-14476 Potsdam
www.arlanis.com

(3.535 Zeichen)